



# うらそえ社協だより

誰もが安心して暮らせる  
福祉のまちづくりを目指して!

1  
JAN

2018(平成30年)

第345号

2018年 明けましておめでとうございます  
今年もよろしくお祈りします



## 餅つき由来

お餅には神様からの魂が宿り、生命力が与えられると言い伝えられています。一年を見守って下さる神様に捧げるのがお餅です。その為「神様と同じものを食べて、神様の力を分けていただく」という意味合いがあります。さらに、お雑煮のおもちを食べると神様からのパワーをもらって強い子になると言われることから食べられるようになりました。特にお正月は、一年の内でも一番大事な行事と言われています。社協では、これから始まる一年が、「誰もが安心して暮らせる福祉のまちづくり」へとつながることを願い、餅つきを行っています。

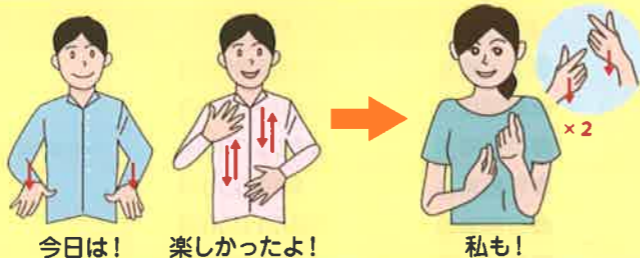


## 手話言語条例

Part20

紹介する手話は「同じ」です。  
また、相手の意見に同意する時に「私も」のようにも使えます。

**同じ、私も(Same, me too)**  
親指と人差し指を2回チョンチョンと合わせます。  
では例文を作ってみましょう。



浦添社協

検索

うらそえ社協だより

2018(平成30)年1月1日 第345号

## ご寄附ご寄贈ありがとうございました。

平成29年11月11日～平成29年12月10日 【福祉事業への寄附・寄贈】



浦添市仲間1-8-6 浦添市長 松本哲治 親睦ゴルフコンペ大会 実行委員会 様より 30,000円	浦添市牧港5-2-1 おきてんグループ ボランティア互助会 様より 200,000円	浦添市伊祖4-15-1 有限会社 丸豊商事 様より 300,000円	浦添市勢理客1-1-6 株式会社 善林堂 様より 100,000円	浦添市西洲2-6-6 沖縄県卸商業団地 協同組合 様より 100,000円	うるま市石川赤崎2-2-1 株式会社 タバタ 様より 500,000円
浦添市西洲2-4-1 株式会社 池原商事 様より 100,000円	浦添市経塚216-1 久高 操 様より 5,010円	香典返し 浦添市前田543-1 石川 仁助 様より 故(父)仁一様の香典返しとして 100,000円			

## 地域福祉講演会のお知らせ ひきこもり支援から見た地域福祉の可能性

- 講師: 秋田県藤里町社会福祉協議会 会長 菊池 まゆみ氏
- 講演名: 「ひきこもり支援から見た地域福祉の可能性」
- 日時: 平成30年1月18日(木) 15:00～17:00
- 場所: 浦添市社会福祉センター3階 大研修室
- 入場料: 無料
- 対象者: 地域住民、地域福祉に興味のある方

浦添社協では、平成29年度から2年間「県社協地域福祉活動モデル事業」の活動助成を受け、「ふれあい100円食堂オープン事業」に取り組んでいます。  
本事業を推進していくにあたり、秋田県藤里町社会福祉協議会 会長 菊池まゆみ氏をお招きし、講演会を開催します。  
入場無料です。多くの皆様のご参加お待ちしております。



問い合わせ先/浦添市社会福祉協議会 地域福祉推進課 電話877-8226

## 浦添市ボランティア連絡協議会設立30周年式典・記念祝賀会 設立30周年記念事業

- 日時: 平成30年1月27日(土) 13:30～15:30
- 場所: 浦添市社会福祉センター
- 内容: 個人・福祉ボランティア団体、企業の皆様への表彰・祝賀会

主催: 浦添市ボランティア連絡協議会  
設立30周年記念事業実行委員会  
共催: 社会福祉法人 浦添市社会福祉協議会  
後援: 浦添市・浦添市教育委員会・沖縄県社会福祉協議会

お問い合わせ先/浦添市ボランティア連絡協議会設立30周年記念事業実行委員会事務局 電話098-874-4932

## 広告

### 焙煎茶入り・腸活レシピ 味も彩も健康も 桑に任せる暮らし上手 浦添市シルバー人材センター

万能  
おからドレッシング

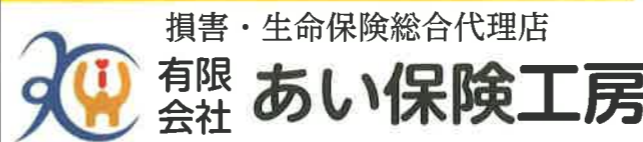
茶飯おやき

【材料】・生おから…100g ・おろしにんにく…1/2かけ ・焙煎茶…1包  
・トマトケチャップ…大4 ・オリーブオイル…大2 ・塩…小1  
【作り方】①ザルにペーパータオルを敷きおからを入れる。あつ湯をかけて水気をきる。 ②全ての材料を入れてよく混ぜて完成。

【材料】・茶飯…茶碗1杯 ・卵…1個 ・白ごま…大2 ・干しエビ…大2  
・花かつお…1パック(5g) ・醤油…小2 ★ゴマ油…適量・焼き色用  
【作り方】①材料全てをボウルに入れて混ぜ合わせ、4等分にして平たくする。  
②フライパンでこんがり焼き色をつける。※茶飯は米三合+焙煎茶1包で炊く

■ 問い合わせ: NPO 法人あきみよ Tel: 090-9472-4414

## おかげ様で37周年



損害・生命保険総合代理店

有限会社 **あい保険工房**

代表取締役 新垣 耕 憲

〒901-2126 浦添市宮城2丁目24-2  
TEL (098) 878-0025 FAX (098) 877-2122

保険選びは…相談がいちばん!

あい保険工房

検索

【営業時間】月曜日～土曜日 9:00～18:00

自治会に加入しましょう! 詳細はHPへ

浦添社協

検索



標語3 第40回福祉標語優秀作品 「ボランティア 優しい笑顔 福祉の輪」 神森中学校2年5組 上原 未裕

## 福祉教育を推進しています!

浦添市ボランティア・市民活動支援センターでは、「誰もが安心して暮らせる福祉のまちづくり」をめざし、福祉教育を推進しています。市内の学校で行っている福祉教育の一環である「福祉体験」や「福祉講話」などを通して、子どもたちからは多くの「気づき」が寄せられています。

◆子どもたちの声

目の不自由な人がどうやってお金を数えるのが初めて知った

車イスの操作ってむずかしいな～

平成29年度 福祉体験を行った学校(平成29年12月末)

- 宮城小学校
- 沢岷小学校
- 仲西小学校
- 内間小学校
- 浦城小学校
- 牧港小学校

◆福祉体験の内容

- 車イス体験
- アイマスク体験
- 手話体験
- 福祉講話など
- 点字体験

福祉体験についてのお問い合わせ先:浦添市ボランティア・市民活動支援センター 電話877-8226

標語4 第40回福祉標語優秀作品 「協力は 素敵な町の 第一歩」 港川中学校1年3組 我如古 望天

## 浦添中学校区福祉体験報告 相手の立場になって考えてみよう 疑似体験

11月1日(水)浦添中学校区コミュニティづくり推進委員会では、災害時の取り組みの1つとして疑似体験を浦添ぐすく児童センターにて行いました。支援を必要とする人(高齢者、体の不自由な方)等の身体の自由が利かない不便さを体感することで災害時の状況の中、「自分に何ができるのだろうか?」を考えるきっかけづくりとなりました。

◆協力団体:うらそえぐすく児童センター、包括支援センターさっとな、在宅総合センター

- ▲重りのついたひざのサポーターを使い足の不自由さを体験
- ▲視覚障がい疑似体験できるゴーグル
- ▲車イスの移動の不便さを体験
- ▲最後の反省会や気づきの発表ではたくさんの意見が交わされました

## あたたかいご支援・ご協力ありがとうございました

### 平成29年度 浦添市障がい児・者ふれあいクリスマス会

～歳末たすけあい募金配分金事業～

●共催:浦添市社会福祉協議会、浦添市障がい児・者関係団体連絡協議会

平成29年度浦添市障がい児・者ふれあいクリスマス会が浦添市社会福祉センターを会場に開催されました。当日は、あいにくの雨で例年より参加者は約230名と少なかったですが、各団体の演舞をはじめ、ご寄附・ご寄贈いただきました飲み物やケーキを会場のみんなで美味しく頂きました。また、福祉センター1階では、沖電開発株式会社のタッチプールの設置もありました。一足早いクリスマス気分を味わうことができました。趣旨にご賛同頂きました企業の皆様、ご協力ありがとうございました。

写真撮影:奥田 忍

- ケーキ寄贈店 佐和田洋菓子店、ケーキハウスナシロ、アルペンローゼ、パティスリーモロミ、合同会社マキシムオキナワ、手作りケーキのまめや、株式会社ジミー、株式会社オキコストア、パンとケーキの店ホルト、Pati・Pati・Pati、モンブチ・プーランジュリー、パティスリーきゃっするテラス浦添店、白バラ洋菓子店ていーだ館
- 協賛企業・団体 沖縄明治乳業株式会社、沖縄ヤクルト株式会社、株式会社沖縄伊藤園、沖縄コカ・コーラボトリング(株)豊見城営業所、株式会社ジーマックス、ジーマ株式会社、株式会社ケーススペースファラオ本店
- 寄附・寄贈・タッチプール展示 沖電開発株式会社
- 司会 高山 拓(てだこ工房)、西平 結子(CSW)
- ゲスト 仲西中学校吹奏楽部
- ボランティア 総勢66名 (浦添市民生委員・児童委員、中学生、高校生、個人登録ボランティア)

\*\*\*社協だよりは、社協会員会費により作成されています\*\*\*

標語1 第40回福祉標語優秀作品 「参加して 初めてわかる 地域のこと」 浦添中学校2年1組 親盛 優里佳

## 新年のご挨拶

社会福祉法人 浦添市社会福祉協議会  
会長 赤嶺 義雄

新年明けましておめでとうございませう。市民の皆様方におかれましては、ご家族共々健康やかに新春をお迎えのことと、心からお慶び申し上げます。

旧年中は、私ども浦添市社会福祉協議会の事業活動に對しまして、深いご理解と温かいご支援、ご協力を賜り、心から感謝申し上げます。

近年、少子高齢化の進行に加え、地域社会における絆の希薄化や社会的孤立、経済的困窮者の増大が指摘されるなど福祉問題は山積し、福祉ニーズも多様化しております。

このような中、私ども浦添市社会福祉協議会は、地域住民の皆様をはじめ、行政や関係機関等と連携・協働で「誰もが安心して暮らせる福祉のまちづくり」を目指し、地域福祉活動を推進して参ります。

今後とも、皆様のご支援ご協力を賜りますようお願い申し上げます。

結びに、平成三十年が皆様方にとりまして幸多い年であることをご祈念申し上げます。新年のご挨拶と致します。

平成三十年 戌年 元旦

標語2 第40回福祉標語優秀作品 「ありがとう 心を結ぶ ボランティア」 浦添中学校3年2組 宮城 佳奈

## 赤い羽根からのお知らせ

### 平成29年度 赤い羽根共同募金運動(中間報告)

10月よりスタートした赤い羽根共同募金運動にて市民、企業の皆様から多くのご協力をいただいております。ありがとうございます。

募金種別	目標額	募金実績額(10月末)		達成率
●法人募金	7,000,000円	720件	4,901,482円	70.02%
●職域募金	2,500,000円	59件	370,397円	14.82%
●戸別募金	3,500,000円	(14自治会より) 1,758件	878,850円	25.11%
●学校募金	900,000円	1件	22,520円	2.50%
●街頭募金	1,800,000円	57件	1,041,498円	57.86%
●その他	1,774,000円	27件	173,317円	9.77%
合計	17,474,000円	2,622件	7,388,064円	42.28%

※募金は3月まで受付しております。引き続き市民及び企業の皆様のご協力よろしくお願い致します。(平成29年11月30日現在)

\*\*\*社協だよりは、社協会員会費により作成されています\*\*\*