



浦添社協だより

誰もが安心して暮らせる
福祉のまちづくりを目指して!

5 MAY

2018(平成30年)

第349号

あと一歩力になるよ その思い

平成30年度児童福祉週間標語(厚生労働省)



▲内間こいのぼり祭り

児童福祉週間

子どもや家庭、子どもの健やかな成長について国民全体で考えることを目的に毎年5月5日の「こどもの日」から1週間を「児童福祉週間」と定めています。

手話言語条例 Part24

紹介する手話は「普通」です。



普通(usually)

両手の人差し指と親指を立てて前に向け、左右に離していきます。日という手話を続けると平日となります。

平日(weekday)
2つを合わせると平日となる。



ご寄付ご寄贈ありがとうございました。平成30年3月11日~平成30年4月10日



浦添市牧港 4-6-10
浦添宜野湾
電気工業協同組合 様より
150,000 円



浦添市安波茶 3-2-9
沖縄県農業協同組合
浦添支店 様より
78,860 円



浦添市牧港 4-1-17
公益社団法人 沖縄県建築士会
浦添・西原支部 様より
35,000 円



香典返し
宜野湾市大山 2-13-6
川畑 幸貴 様より
1,000,000 円
※故(母)川畑 キヨ子 様の香典返しとして



平成30年度 浦添社協 会員募集



社協会費は福祉事業の貴重な財源として活かされています。皆様のご理解・ご協力を心からお願い申し上げます。
※4月~6月は社協会員募集強化月間です

- 戸別会員：一世帯 500 円/年 (市内)
 - 賛助会員：一人 1,000 円/年 (市内市外、個人)
 - 団体会員：5,000 円/年 (福祉団体)
 - 特別会員：10,000 円/年 (企業・団体・個人)
- ※特別会員には特典がございます。詳細はお問合せいただくか HP をご覧ください。

社会福祉法人 浦添市社会福祉協議会 電話:877-8226 FAX:875-1613

調理ボランティア養成講座 受講者募集

浦添市社会福祉協議会では、市内に住む高齢者や障がい等の理由で定期的な見守り支援が必要な方へお弁当を届けています。調理を通じたボランティア活動を一緒にやってみませんか?

日 時：平成30年5月16日(水)23日(水)30日(水) (計3回)
14:00~16:00(2時間)
場 所：浦添市社会福祉センター 中研修室
定 員：15名
対 象：月1回程度水曜日の弁当調理時間にグループで調理できる方

受講料：無料
申込・お問い合わせ先
浦添市社会福祉協議会
地域福祉課(担当:八木)
電話：877-8226
FAX：875-1613



ふれあい福祉相談センター ~お気軽にご相談してみませんか?~

今年度より「家計相談」が新たにスタートしました。家計の相談、見直しを行うことで生活再建を目指す専門相談です。相談は無料です。お気軽にご相談ください。

- 一般相談：月~金午前9時~午後5時(福祉に関することや悩み等の総合相談)
- 弁護士相談：第1、第3水曜日(要予約)午前10時~12時(相続、訴訟等)
- 司法書士相談：第2水曜日(要予約)午前10時~12時(債務、債券等)
- 家計相談：第2火曜日(要予約)午前10時~12時(家計状況の把握・アドバイス)
- カウンセリング相談：第2、第4土曜日(要予約)午後1時~午後5時(心の悩みに関する相談)

お問合せ先

浦添市社会福祉協議会
ふれあい福祉相談センター
直通電話：870-1333
予約受付時間：月~金
8:30~17:15

広告

おかげ様で37周年

損害・生命保険総合代理店
有限会社 **あい保険工房**

代表取締役 新垣 耕 憲

〒901-2126 浦添市宮城2丁目24-2
TEL (098) 878-0025 FAX (098) 877-2122



保険選びは...相談がいちばん!

あい保険工房

検索

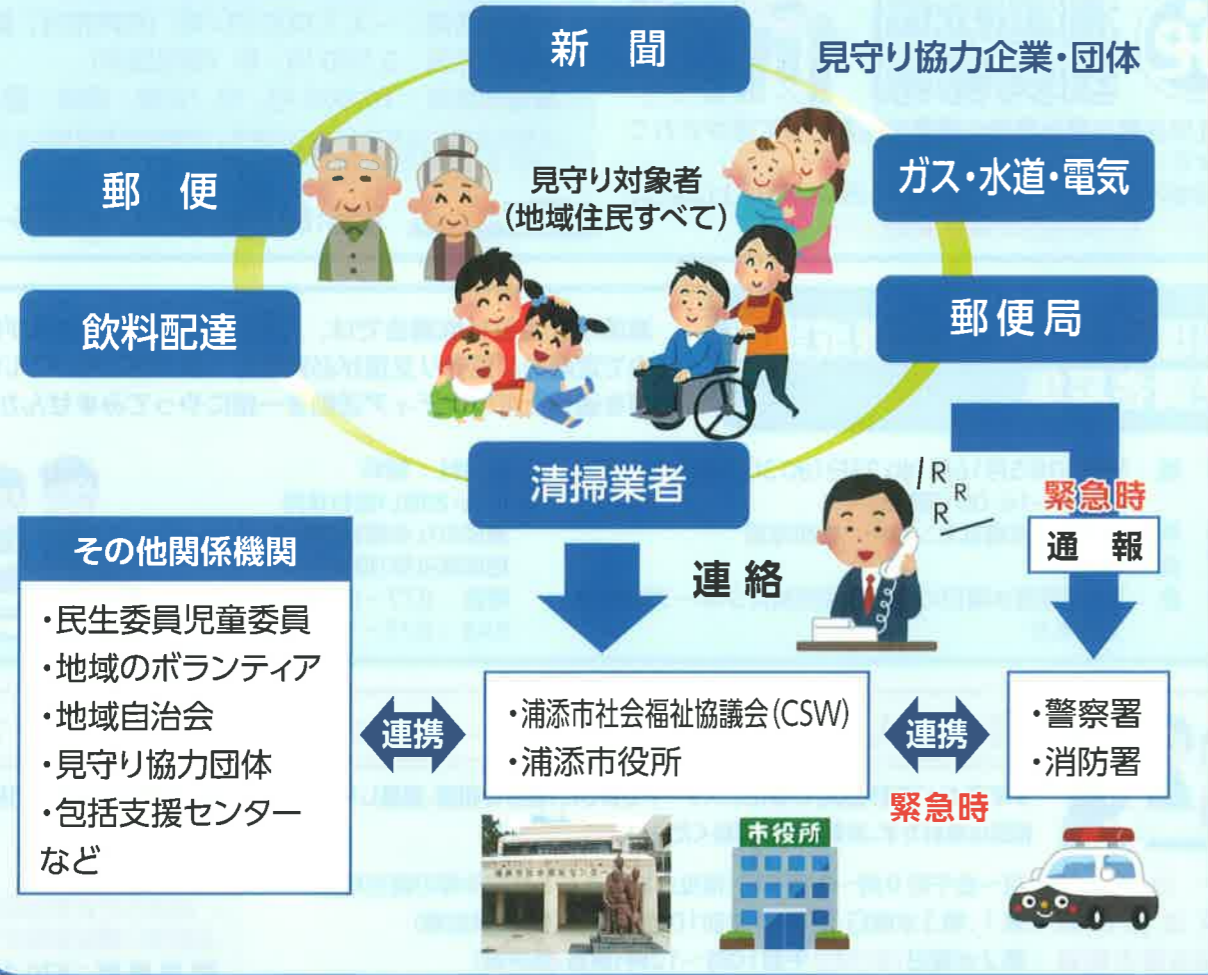
【営業時間】月曜日~土曜日 9:00~18:00

地域見守りネットワーク事業とは…?

浦添市内の各団体、または企業等のうち、市及び市社協と事業の協力に関して協定を締結した「見守り協力団体」と、見守りネットワークを構築し、地域住民の見守り、安否確認、声掛け等への対応を行う事業です。

浦添市に住む「誰もが安心して暮らせる福祉のまちづくり」を形成するために、市内の各団体、または企業の協力をいただきながら、通常業務のなかで「ちょっと気になる」地域住民の異変や生活上の支障等に気づいたときに、浦添市社会福祉協議会、浦添市総務課へご連絡いただくことで地域住民を見守ります。

地域見守りネットワーク事業イメージ図



※協力の申し込みを行う企業・団体は浦添市福祉総務課で申し込みをして下さい。

浦添市役所 (福祉総務課) TEL:876-1234

浦添市ボランティア市民活動・支援センターご案内



ボランティア・市民活動支援センターでは、ボランティア活動や市民のみなさん主体のさまざまな社会活動を推進、支援しています。

- 様々なボランティア市民活動の情報や相談、ボランティア保険などを受付
- 登録団体へのスペースのご利用(申込制・無料)→グループの打合せなどにご利用いただけます。

浦添市ボランティア市民活動支援センター(担当:安次嶺、黒島)
住所:浦添市仲間1-10-7(福祉センター1階) 電話:877-8226

お気軽にご相談ください

社協だよりは、社協会員会費により作成されています



赤い羽根からのお知らせ最終報告

平成29年度 赤い羽根共同募金運動

昨年10月1日よりスタートした赤い羽根共同募金運動では市民、企業の皆様から多くのご協力をいただきました。ありがとうございました。

平成30年3月31日付

募金種別	目標額	募金実績額		達成率
●法人募金	7,000,000円	740件	5,214,982円	74.50%
●職域募金	2,500,000円	106件	1,509,261円	60.37%
●戸別募金	3,500,000円	41自治会より	2,144,150円	61.26%
●学校募金	900,000円	21件	1,117,541円	124.17%
●街頭募金	1,800,000円	64件	1,146,067円	63.67%
●その他	1,774,000円	37件	328,670円	18.53%
合計	17,474,000円	1,009件	11,460,671円	65.59%

平成29年度 歳末たすけあい募金運動

昨年12月1日よりスタートした「歳末たすけあい募金運動」では皆様から多くのご協力をいただきました。ありがとうございました。

平成30年3月31日付

募金種別	目標額	募金実績額		達成率
●法人募金	800,000円	22件	654,821円	81.85%
●職域募金	300,000円	55件	358,460円	119.49%
●戸別募金	900,000円	40自治会	917,650円	101.96%
●街頭募金	150,000円	2件	101,629円	67.75%
●その他	78,000円	4件	150,000円	192.31%
合計	2,228,000円	123件	2,182,560円	97.96%

皆様から寄せられました募金は、地域住民を対象に各種地域福祉活動、団体支援、生活支援事業など、安心して暮らせる地域づくりに活用させていただきます。ご理解・ご協力ありがとうございました。



ふれあいサロン特集IN小湾地域!!

ネイルサロンで笑顔あふれる楽しい時間を



「顔の見える関係性を作りたい!」と地域の民生委員、社協職員、包括支援センター職員で、本格的なネイルサロンを行いました。女性の方だけではなく男性の方も参加し、ハンドマッサージや爪やすり、爪磨きを体験しました。

参加者の方からは、「何十年ぶりのネイルだろうか? おでかけしたくなっちゃうね~」ととても嬉しそうでした。笑顔あふれる時間を皆さんと共有し、たくさんの会話も弾みました。

問合せ先

小湾自治会ふれあいサロン
開催日時:第4月曜日 10時~12時 TEL:877-3681

社協だよりは、社協会員会費により作成されています